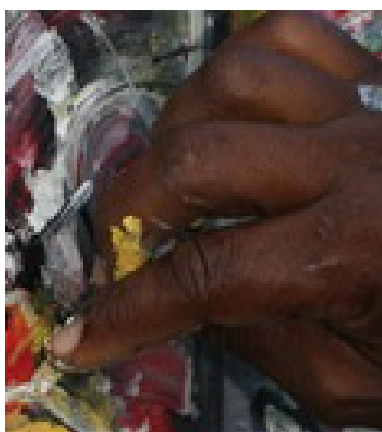


<http://ugtg.org/spip.php?article1539>



# Goodÿ : Catalogue des collections "Péyi la", "Démo 4 pawol"...

- Repères - Voir -



Date de mise en ligne jeudi 28 juillet 2011

---

Copyright © UGTG.org - Tous droits réservés

---



**Nous vous présentons le catalogue de tableaux à la vente de Goodÿ - Gilles Eugène- , ainsi que ses différentes collections allant des années 2003 à 2010.**

*« Pensée - Collections Péyi la - 2010 »*

*Le temps suit sa route dans l'espace infini de la voute céleste qui coiffe l'univers de nos actes. Ce temps infiniment confiné dans notre société archipelagique, et fragmenté d'individus multiples, se fond dans l'espace indéfini de notre réalité géographique, créant ainsi un « espace-temps » de tension et de dilatation, de compression et d'éclatement.*

*« L'espace-temps » qui nous définit et nous lie aux autres sans pour autant être celui de l'autre, mais la continuité indéfectible d'un univers qui régit notre existence au-delà de nos sens. « Un espace-temps » que j'essaie de mettre en couleur sur la toile, au dessus de la toile, au-delà de la toile. Cherchant un ancrage imperceptible, une sensation d'envahissement de l'esprit pour mettre l'être dans l'oeuvre et non devant l'oeuvre, le regard dans l'univers de la toile plutôt que sur le sujet.*

*« L'espace - temps » qui nous sert de support pour que de notre funambulisme naisse un équilibre entre ce que nous sommes, ce que nous disons être, et ce que nous pensons devenir ; mais aussi entre ce que nous faisons, ce que nous voulons faire, ce que nous disons faire et ce que nous ferons.*

*Je cherche à traduire ainsi la duplicité des approximations multiples de la société, dans son environnement universel.*

*Goodÿ, Novembre 2010*

---

*Tan ka pasé anba sièl la et ka gadé sa nou ka fè. On tan san bout ki fèmé adan divizyon a on pèp ki ka chèché'y adan on péyisaj an mòso. Tan la sa ki ka parèt é disparèt, arété é roupati, on tan ki ka dépann dè lèspas la.*

## Goodÿ : Catalogue des collections "Péyi la", "Démo 4 pawol"...

---

*On lyannaj yonn à lòt oti la, tan é lèspas ka di sa nou yé, sa nou ka fè, sa nou anvi fè, é sa nou ké fè. On lèspas é on tan oti la nou sé nou, kon lé zòt, sans kè nou sé lòt la, adan on menm larèl mè chak moun an kazié a'y.*

*On lèspas é on tan, ki ka sèvi pou kè, dè bigidi an nou, nou pran on fòs pou vansé dwèt adan sa nou yé.*

*Sé lèspri la sa an ka mèt an penti la. Pran balan anlè ayen, ki sé on tout, pou konbat chak jou adan on lavi ki ni pou sèl sans ta la nou ké desidé bay la. Paskè tala ki ja défini la pa oblijé tan nou, é sé la nou ka pèd nou si nou pa pran konsians dè bigidi à lèspri an nou.*

*Goodÿ, Novembre 2010*

[Goodÿ - Catalogue des Collections de Tableaux](#)

>