



# Les Guadeloupéens et la grève générale du LKP

Mars 2009

**Guadeloupe**

34, Rue Ferdinand FOREST ZI de jarry – 97122 Baie-Mahault  
Tél : 05 90 32 78 12 – Fax : 05 90 32 78 58

MARKETING – SOCIOECONOMIE - SONDAGES

[www.qualistat.fr](http://www.qualistat.fr)

**Martinique**

Immeuble CERP, Acajou 97200 Lamentin  
Tél : 05 96 59 75 00 – Fax : 05 96 63 36 73

Un sondage d'opinion auprès de la population guadeloupéenne âgée de 18 ans et plus



## QUI VISE À APPREHENDER :

- La perception du mouvement initié par le LKP
  - L'adhésion au mouvement
- Les images des négociateurs du mouvement auprès de la population
- Le bilan de la grève générale et l'impact sur le débat sur l'évolution statutaire

- ❑ Sondage réalisé du 06 au 11 mars 2009.
  
- ❑ Enquête réalisée par téléphone auprès d'un échantillon de 512 Guadeloupéens représentatifs de l'ensemble de la population âgée de 18 ans et plus.
  
- ❑ Méthode des quotas (sexe, âge, PCS, commune de résidence)
  
- ❑ Analyse des données : L'ensemble des informations recueillies a été analysé par des tris à plat pour une approche unidimensionnelle. Des tris croisés ont été opérés afin de mettre en lumière d'éventuelles corrélations entre les différentes variables. Le degré de corrélation entre les variables est appréhendé à l'aide d'un test du CHI-Deux.

## Sexe

Homme	45%
Femme	55%

## Age

18-19 ans	3%
20-29 ans	19%
30-39 ans	23%
40-49 ans	18%
50-59 ans	15%
60 ans et plus	21%

## CSP

Agriculteur/Pêcheur	1%
Art/Comm/C.d'Ent./Prof. libérales	10%
Cadres, Prof. Intel. Sup	5%
Prof. Intermédiaires	5%
Employés	27%
Ouvriers/techniciens	6%
Chômeurs	13%
Retraités	21%
Lycéens/Etudiants	8%
Autres inactifs	4%

## Région de résidence

Région pointoise	22%
Nord Basse-Terre	14%
Sud Est Grande Terre	14%
Côte au Vent	14%
Centre Grande-Terre	11%
Sud Basse-Terre	10%
Côte sous le vent	6%
Nord Grande-Terre	5%
Iles du Sud	4%



## Résultats détaillés

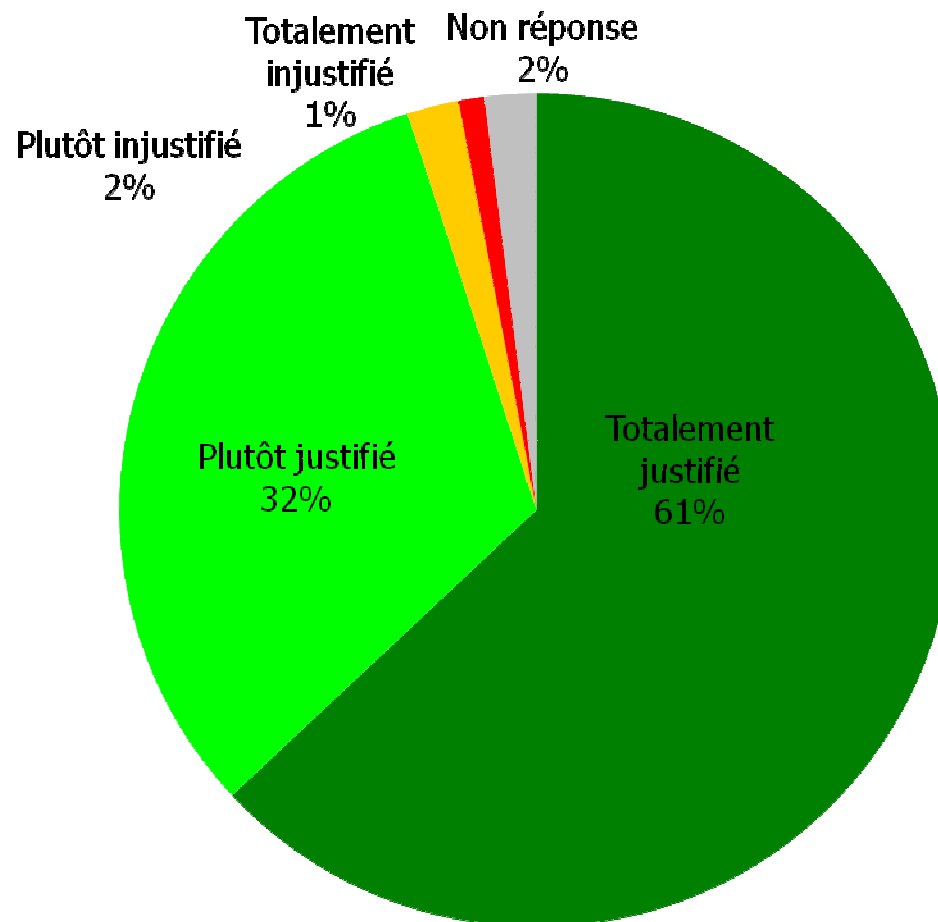


# 1.

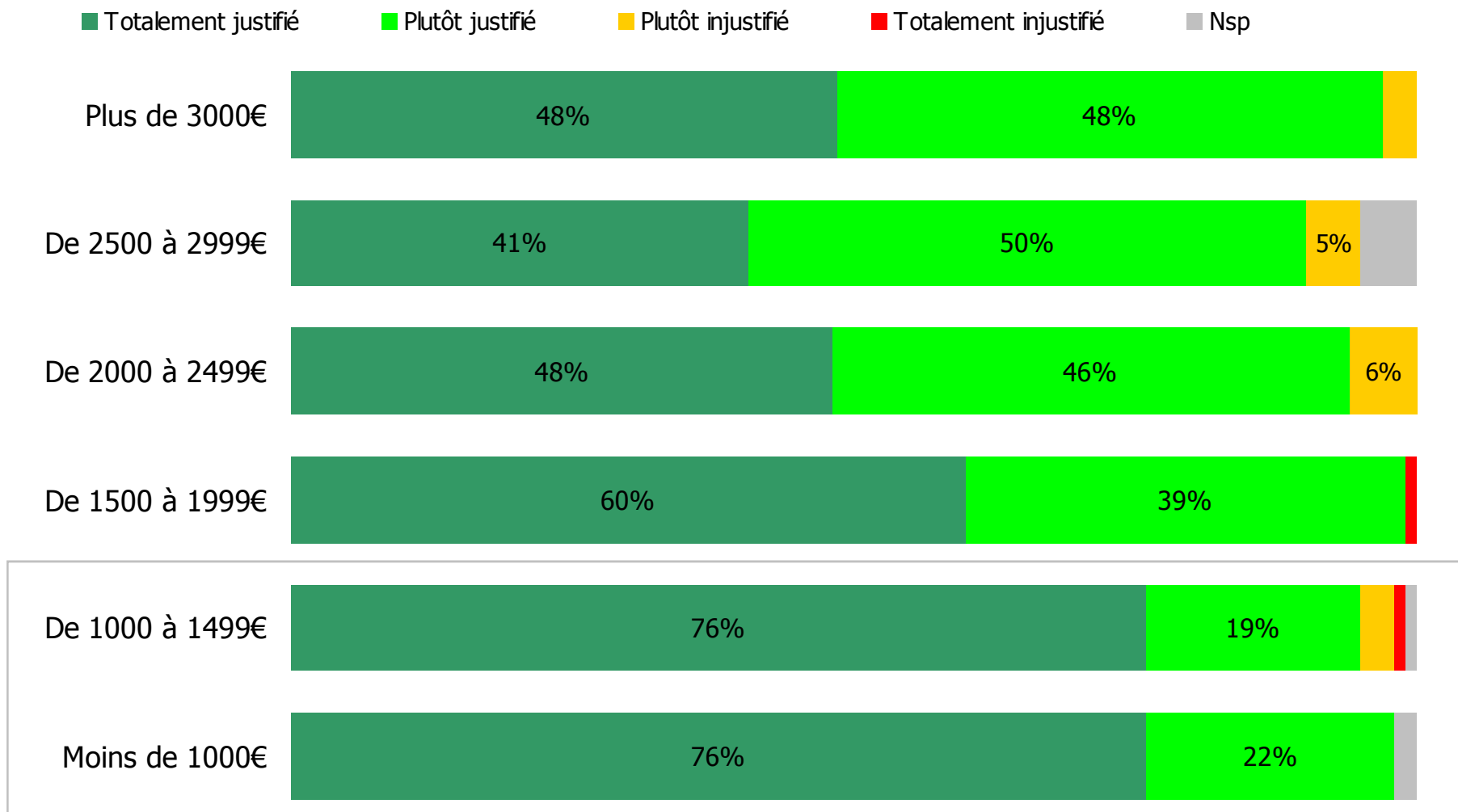
## Appropriation du mouvement social

## Le mouvement social initié par le LKP apparaît justifié pour 93% des Guadeloupéens

*Le 20 janvier dernier, un collectif a initié un mouvement pour lutter contre l'exploitation outrancière, Selon vous ce mouvement était-il ?*



**Le mouvement  
est justifié  
pour  
93%  
Des  
Guadeloupéens**



*Légitimité du mouvement en fonction des revenus*

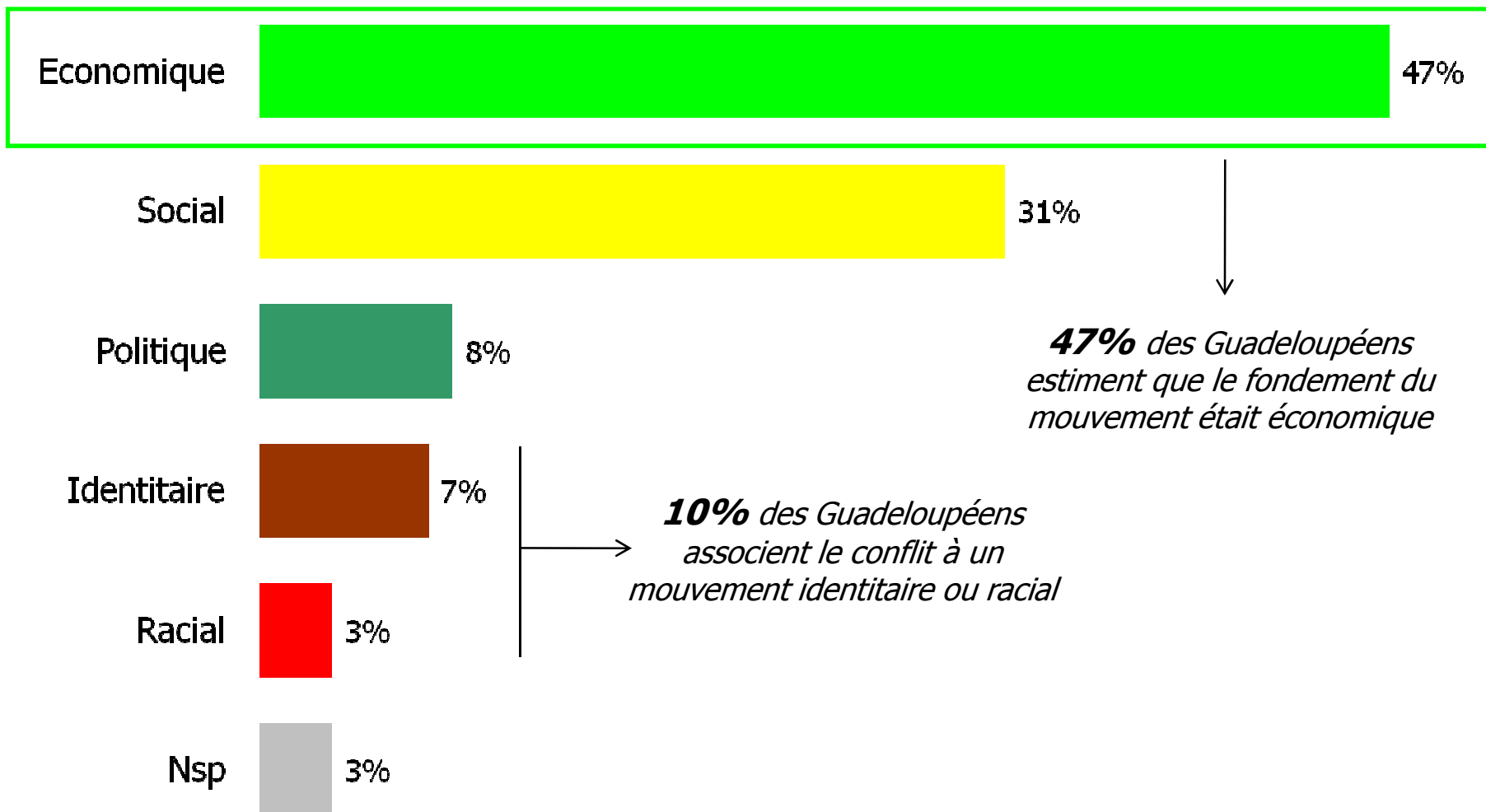
***La légitimité accordée au mouvement du LKP diminue à mesure que le niveau de revenus des personnes interrogées augmente***

*Base : Personnes ayant déclaré leurs revenus*



# Selon les Guadeloupéens, le fondement du mouvement est d'abord économique

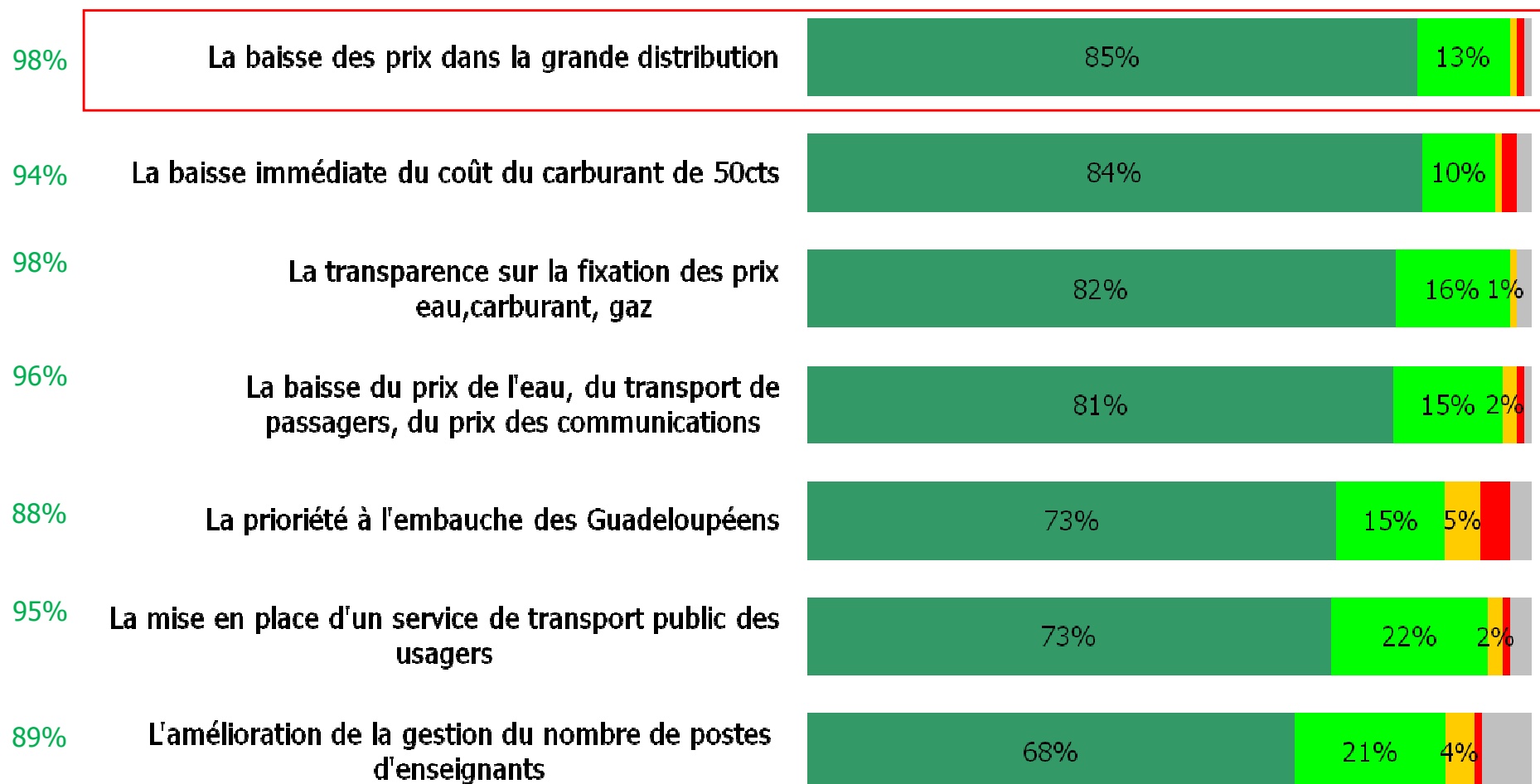
*Selon vous le fondement de cette mobilisation était*



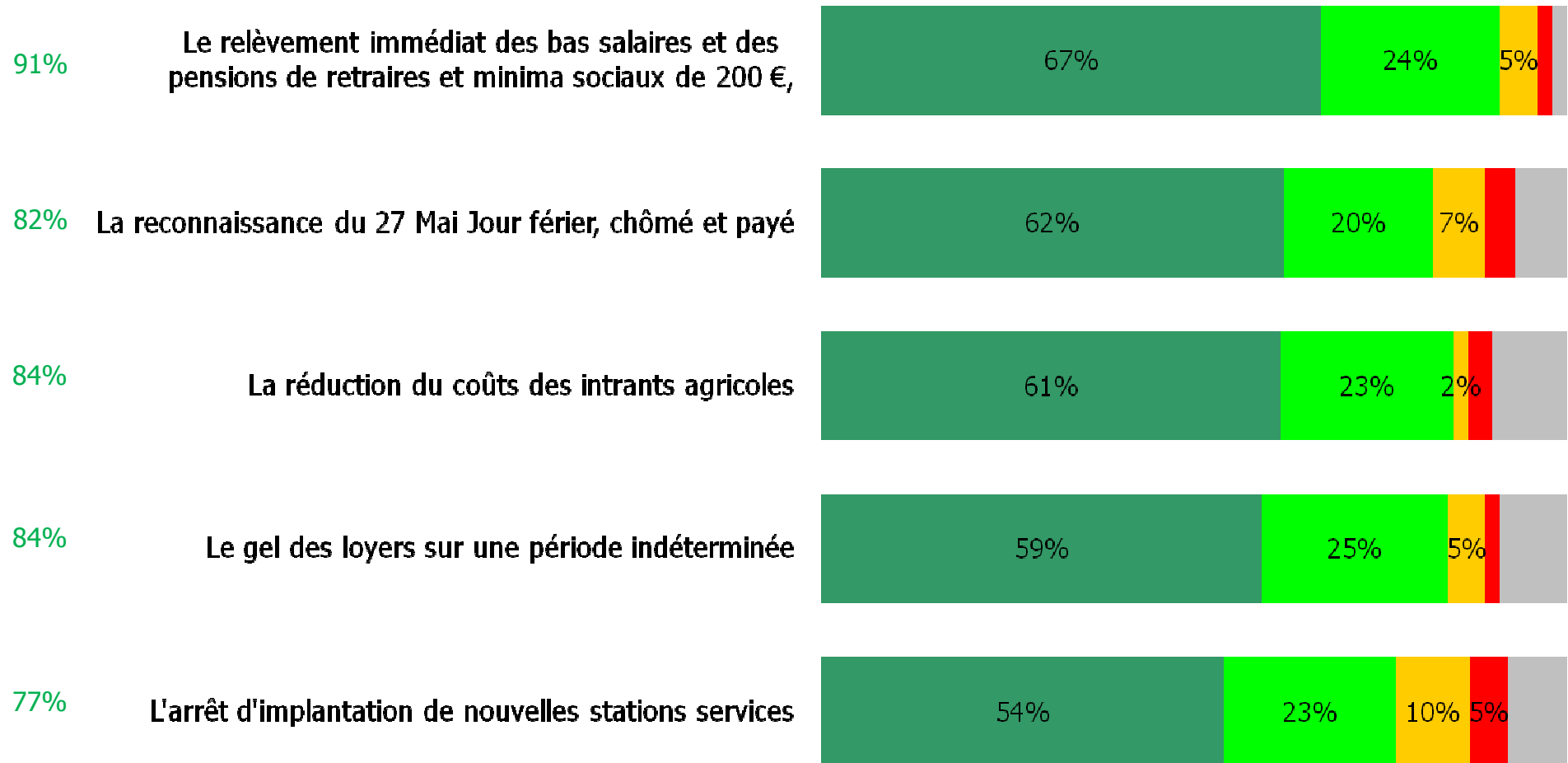
## La baisse des prix dans la Grande Consommation apparaît comme la revendication la plus justifiée de la plateforme

*Je vais maintenant vous citer les grands points abordés par la plateforme de revendications, dites moi si ces derniers vous semblent justifiés ou injustifiés*

■ est très justifié(e) ■ est plutôt justifié(e) ■ est plutôt injustifié(e) ■ n'est pas du tout justifié ■ Nr



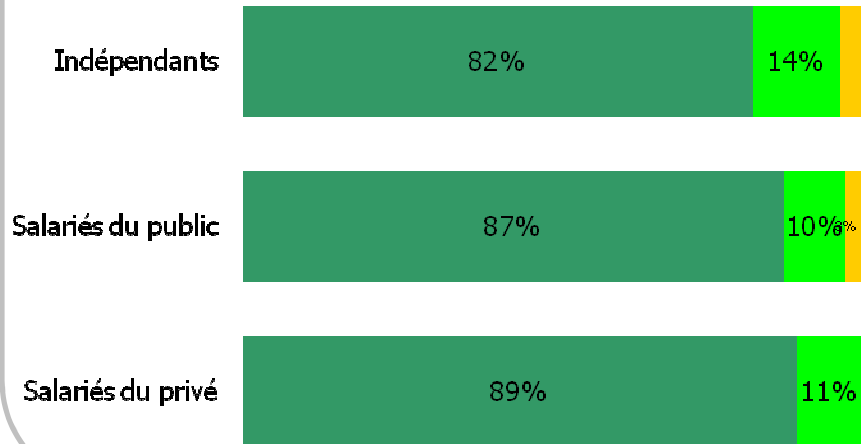
■ est très justifié(e) ■ est plutôt justifié(e) ■ est plutôt injustifié(e) ■ n'est pas du tout justifié ■ Non réponse



Base : Échantillon total

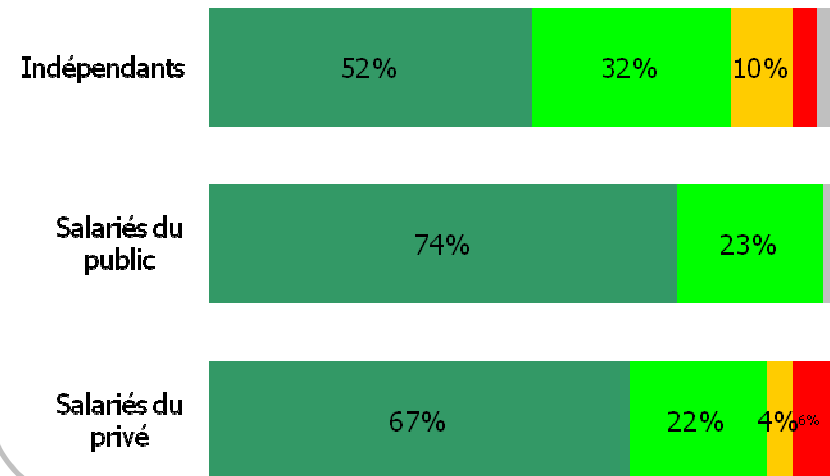
### Baisse des prix dans la grande distribution

- est très justifié(e)
- est plutôt justifié(e)
- est plutôt injustifié(e)
- n'est pas du tout justifié
- Non réponse



### Relèvement des bas salaires

- est très justifié(e)
- est plutôt justifié(e)
- est plutôt injustifié(e)
- n'est pas du tout justifié
- Non réponse



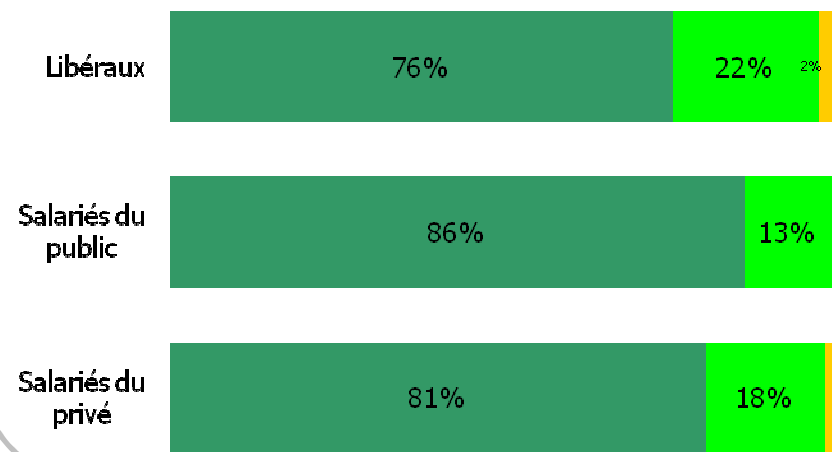
### Baisse du prix du carburant de 50 cts

- est très justifié(e)
- est plutôt justifié(e)
- est plutôt injustifié(e)
- n'est pas du tout justifié
- Non réponse



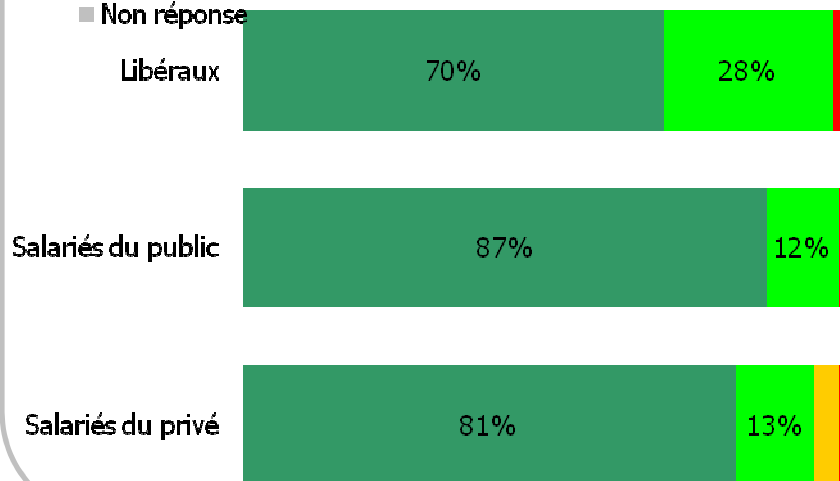
### Transparence des prix eau, carburant, du gaz

- est très justifié(e)
- est plutôt justifié(e)
- est plutôt injustifié(e)
- n'est pas du tout justifié
- Non réponse



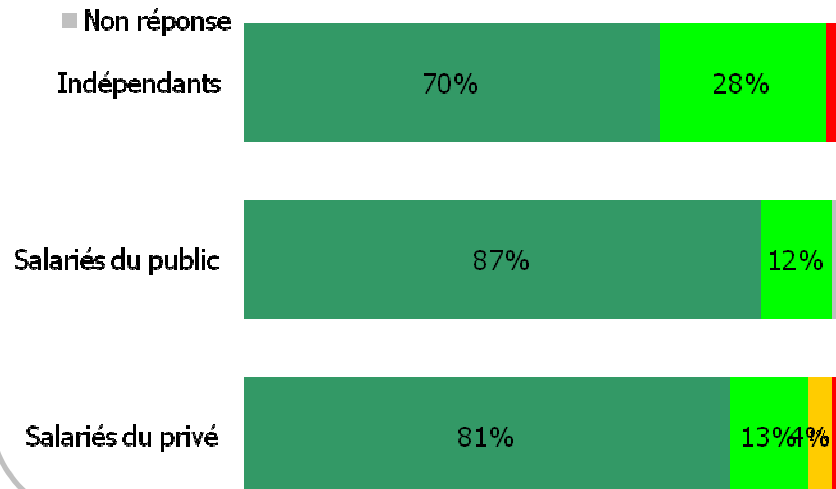
### La baisse du prix de l'eau, du transport de passagers, du prix des communications

- est très justifié(e)
- est plutôt justifié(e)
- est plutôt injustifié(e)
- n'est pas du tout justifié
- Non réponse

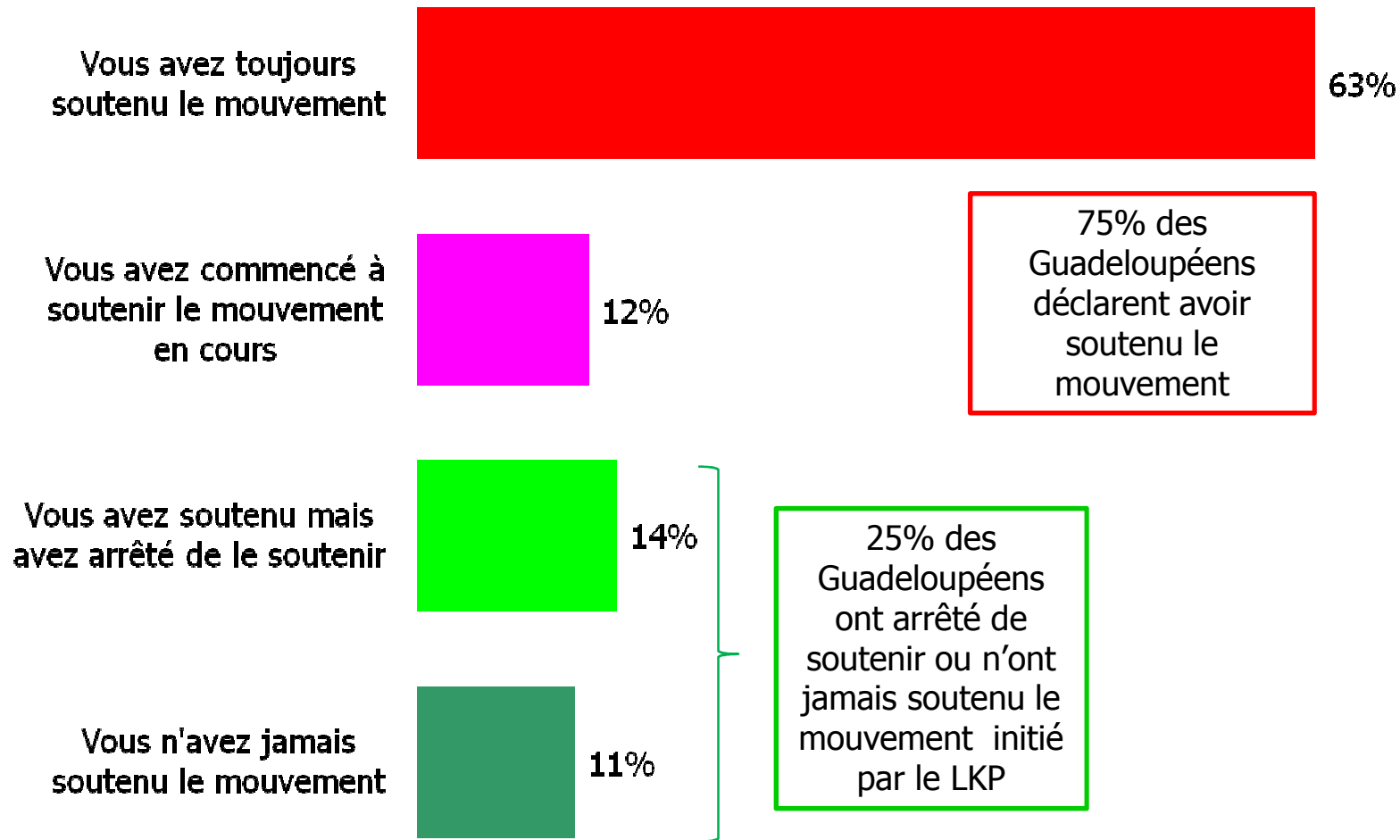


### La priorité à l'embauche des Guadeloupéens

- est très justifié(e)
- est plutôt justifié(e)
- est plutôt injustifié(e)
- n'est pas du tout justifié
- Non réponse



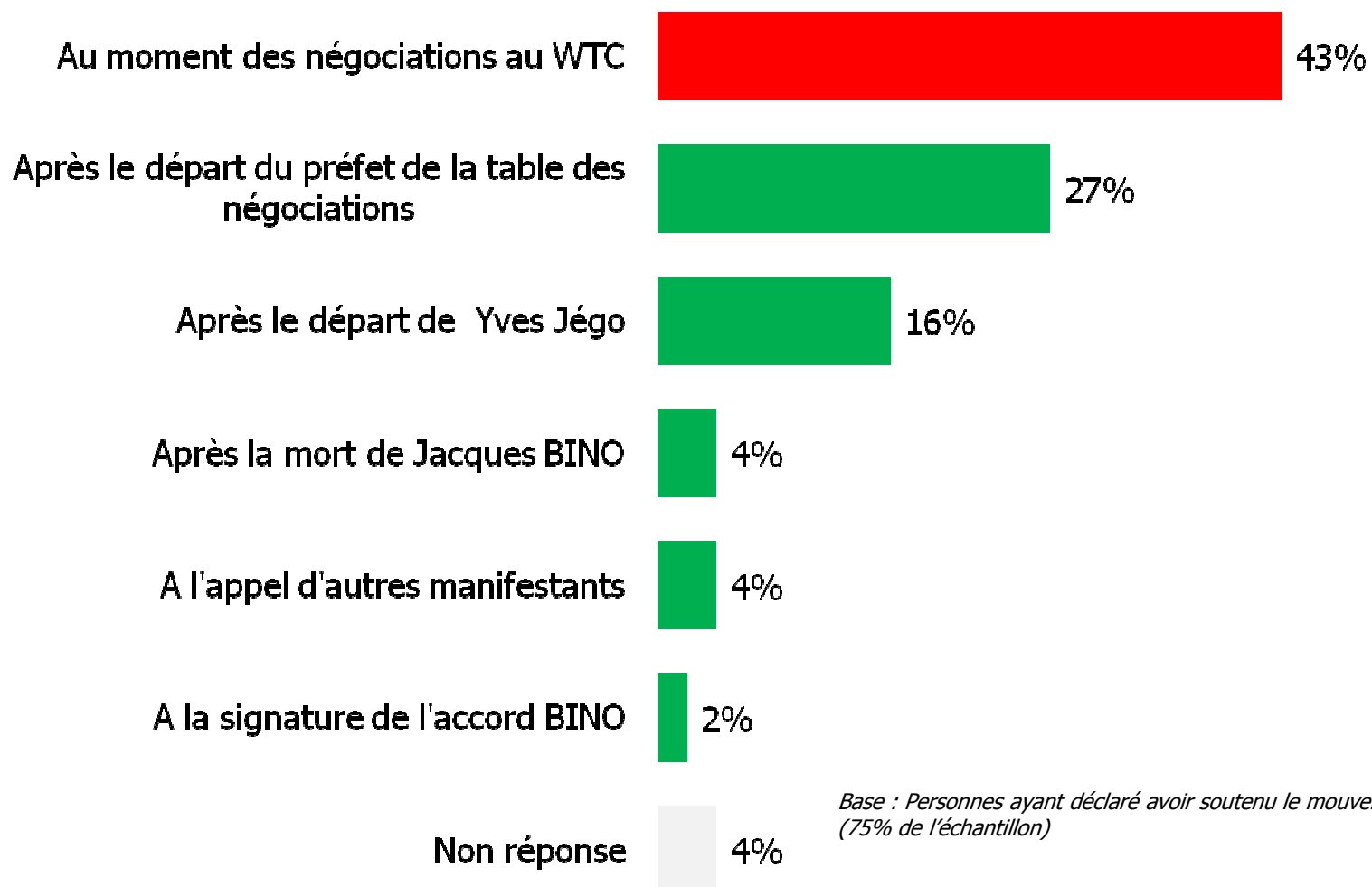
*Vous personnellement diriez vous que*



Base : Échantillon total

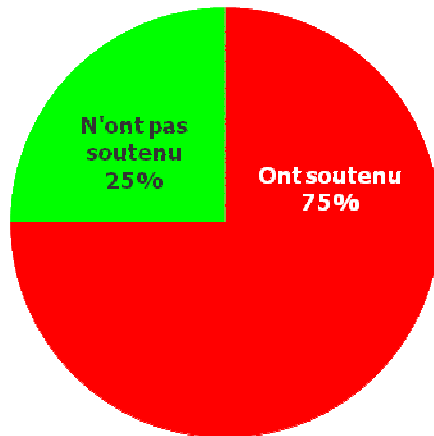
## La retransmission des négociations au CWTC : point de départ de la mobilisation

*A partir de quand avez vous soutenu le mouvement ?*

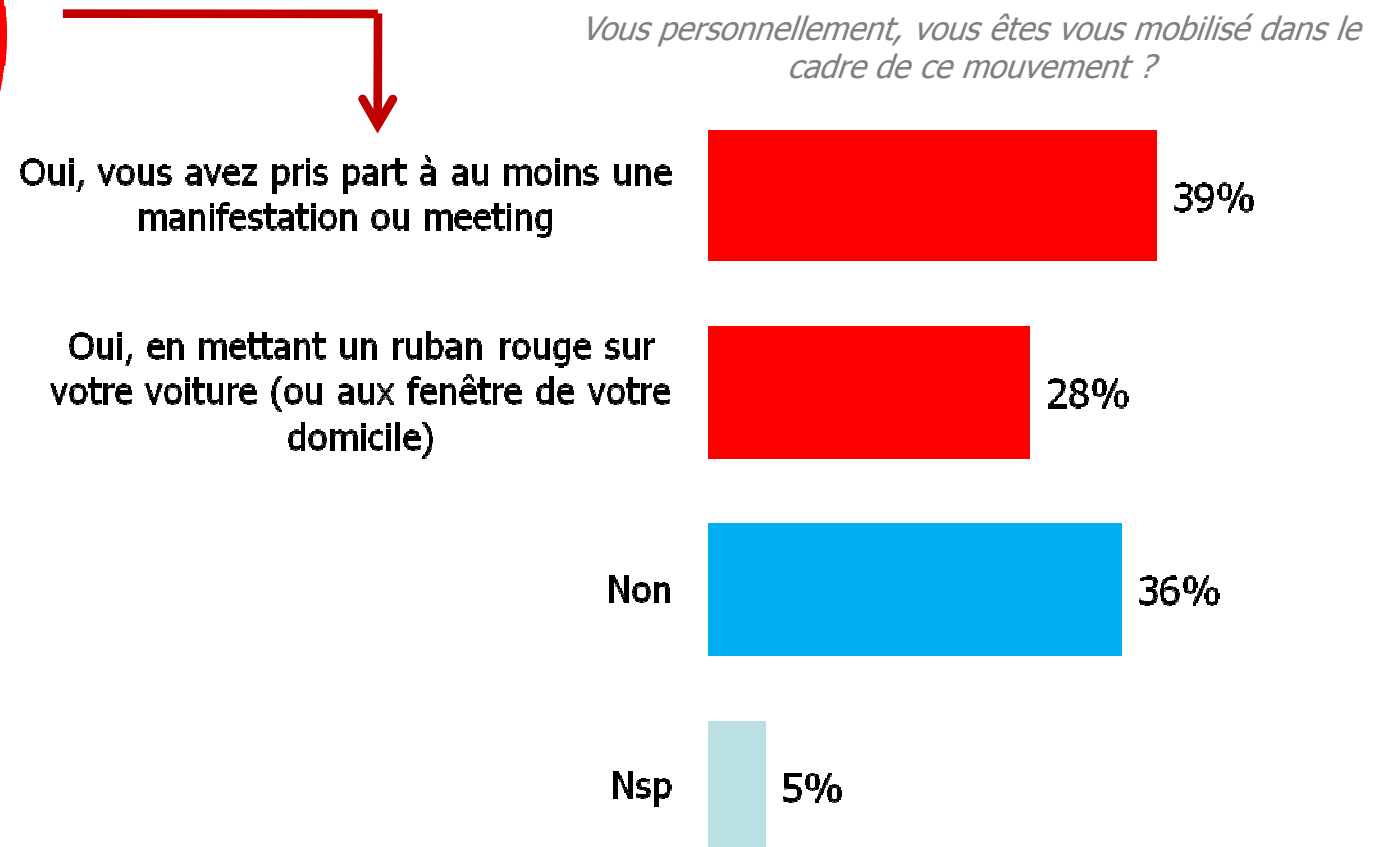


*Base : Personnes ayant déclaré avoir soutenu le mouvement (75% de l'échantillon)*

# Un large soutien pas toujours associé à une mobilisation

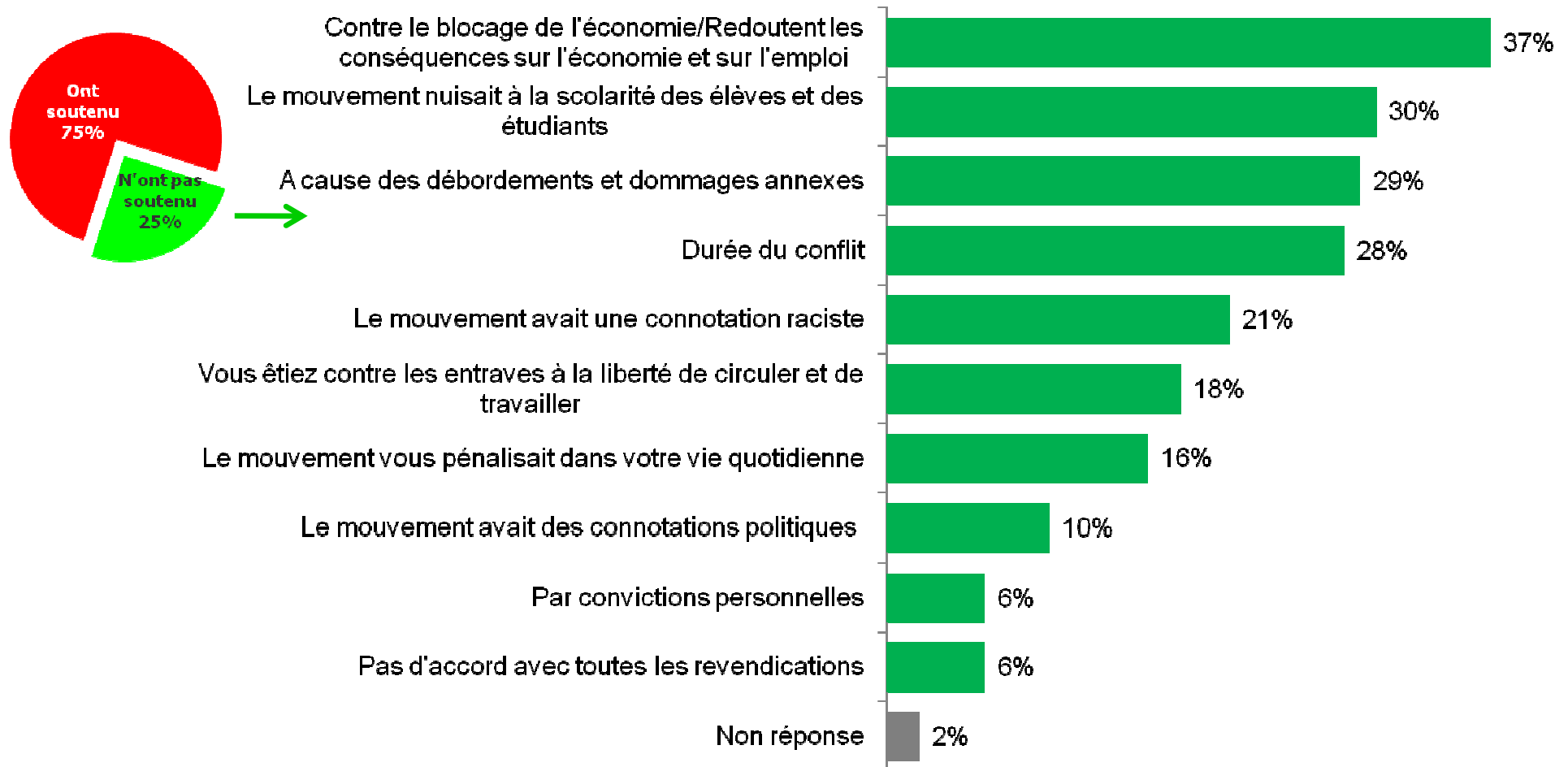


*Vous personnellement avez-vous soutenu le mouvement*



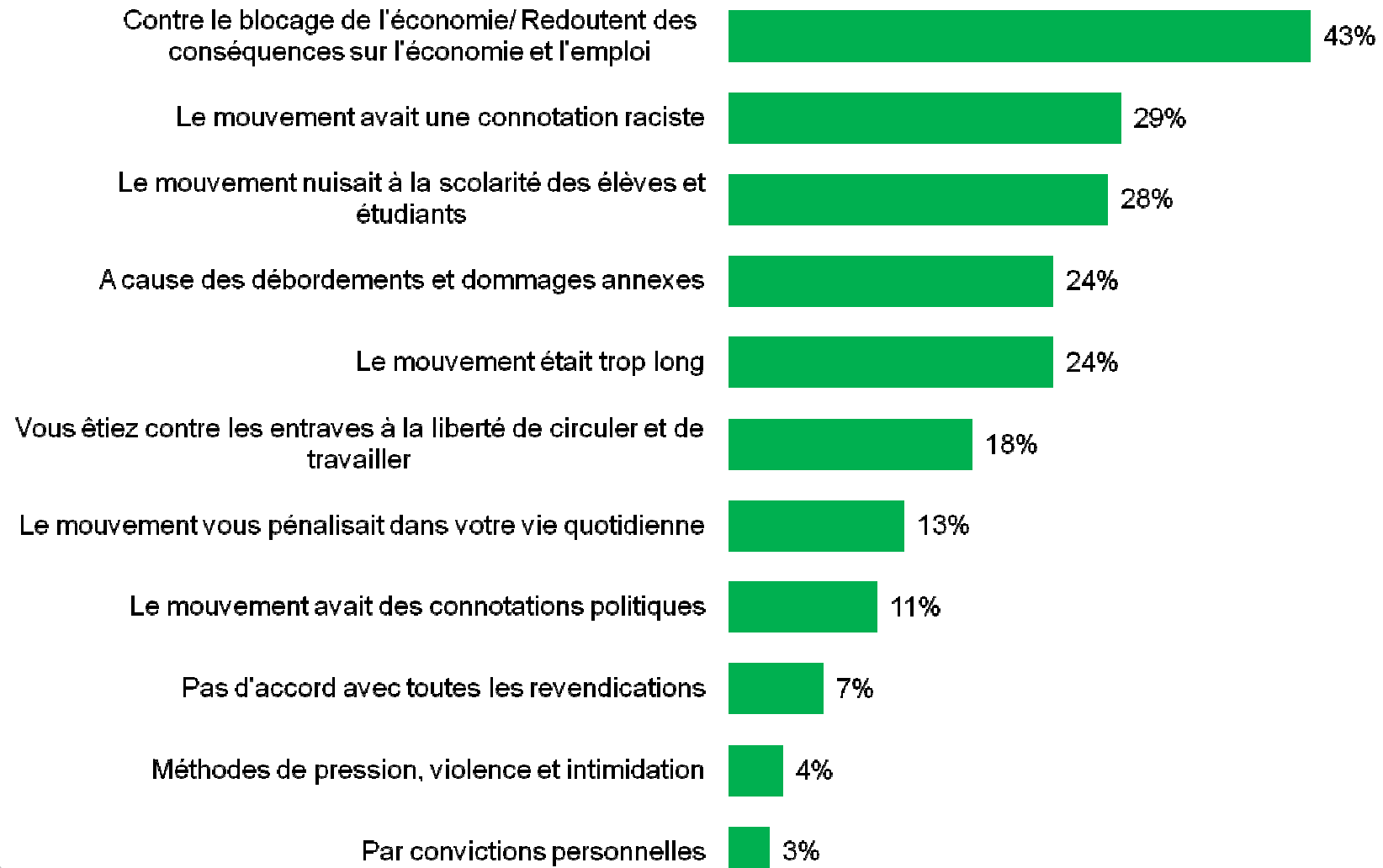
*Base : Personnes ayant déclaré avoir soutenu le mouvement (75% de l'échantillon)*





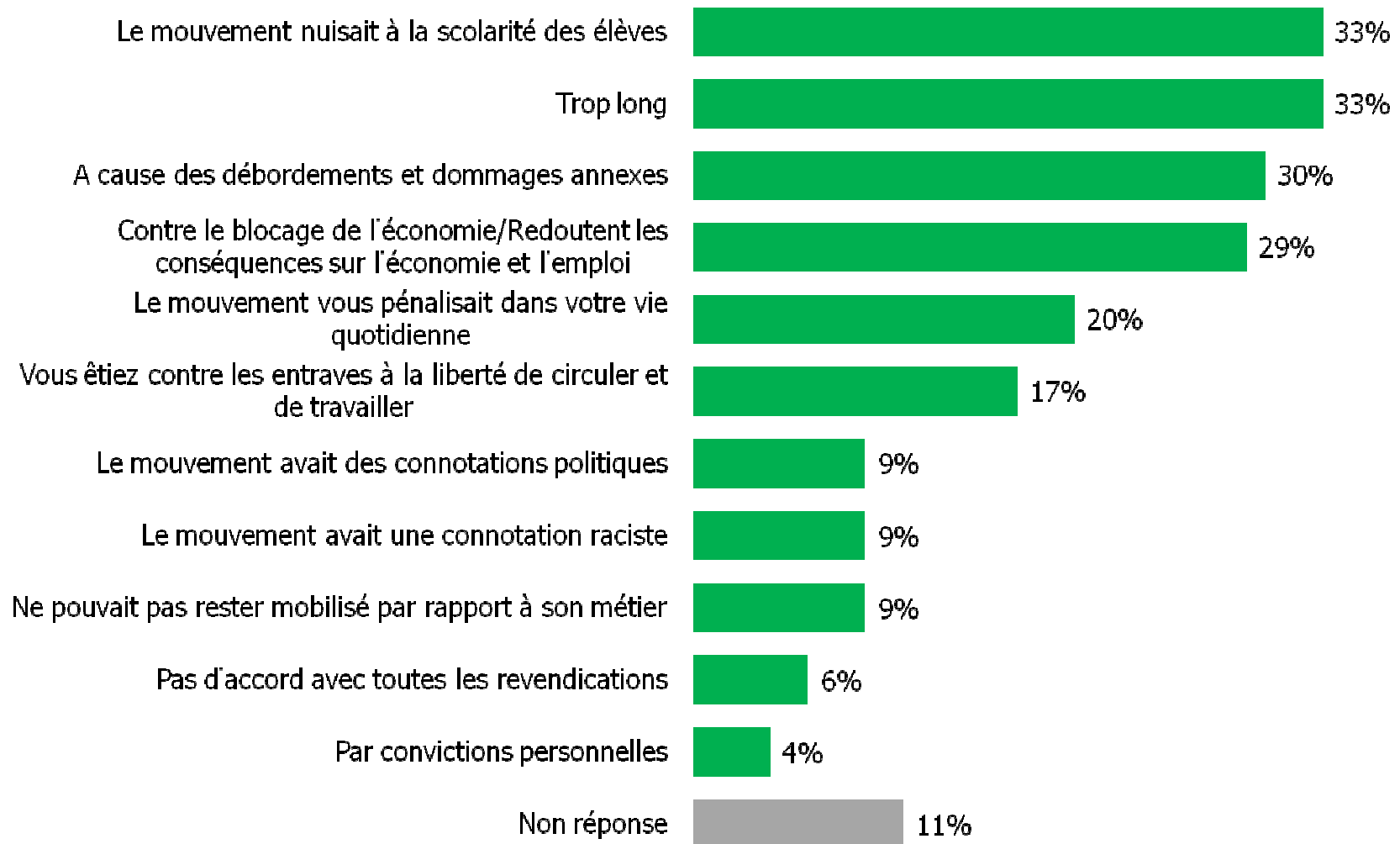
Base : Personnes ayant déclaré ne pas avoir soutenu ou avoir arrêté de soutenir le mouvement (25% de l'échantillon)

## Ayant arrêté de soutenir



Base : Personnes ayant déclaré avoir soutenu puis arrêté de soutenir le mouvement (14% de l'échantillon)

### N'ayant jamais soutenu



Base : Personnes ayant déclaré ne pas avoir soutenu le mouvement (11% de l'échantillon)

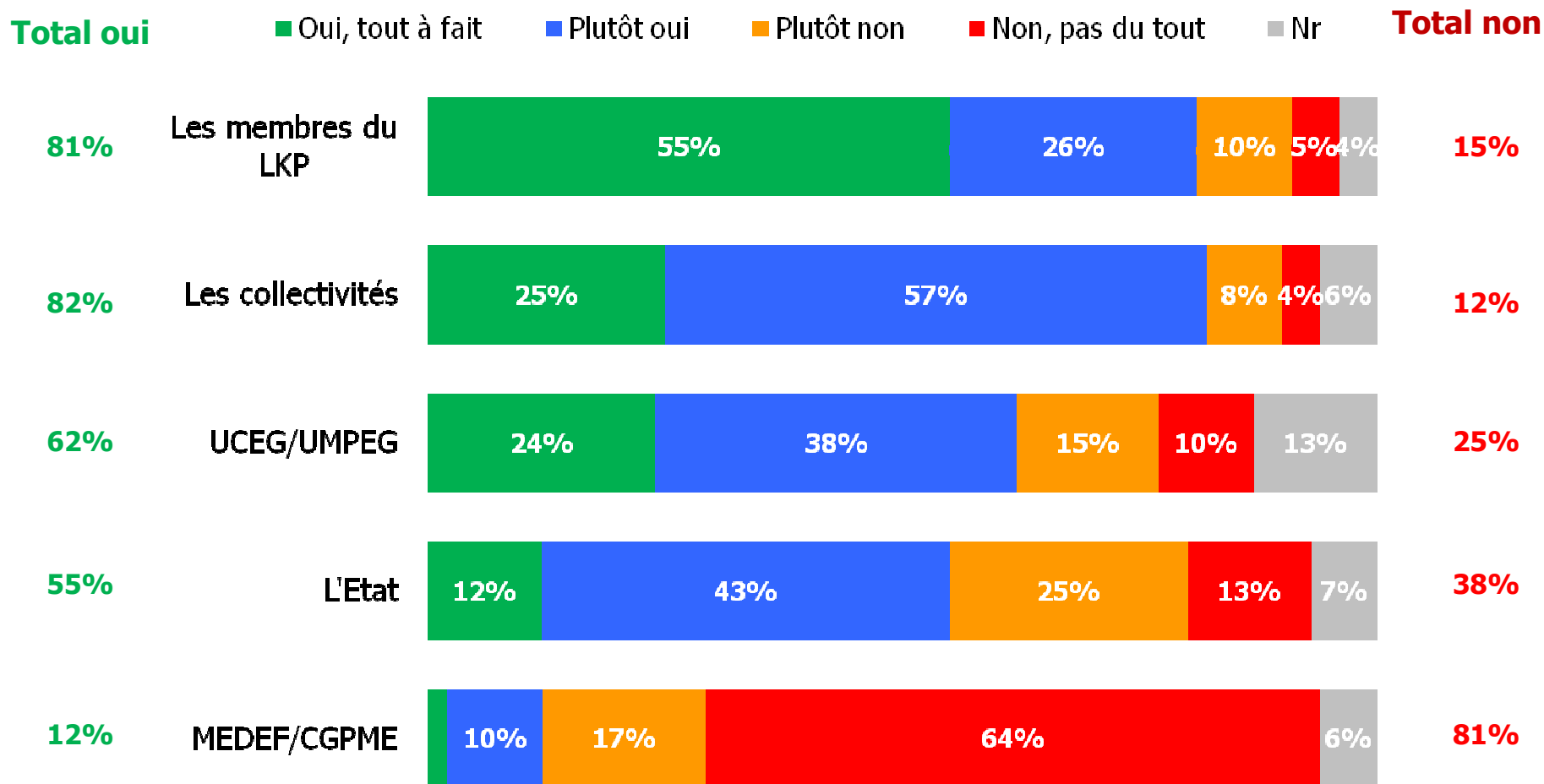
# 2.

## Image des acteurs de la crise



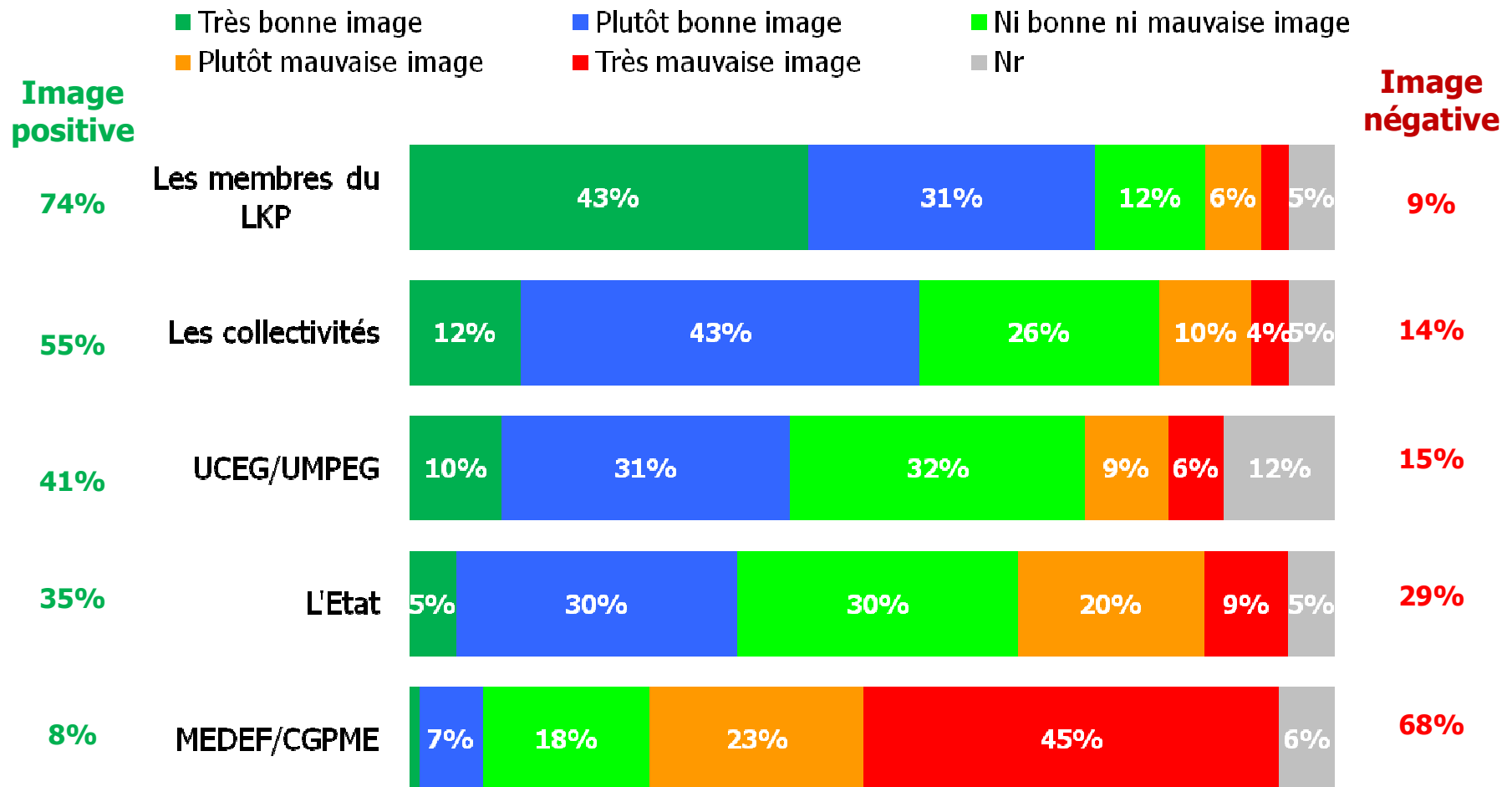
# Une volonté de sortir de la crise plus visible chez le LKP et les collectivités locales

Les différents acteurs de la négociation ont-ils montré une volonté de sortir de la crise



Base : Echantillon total

*Aujourd'hui quelle image avez-vous des différents acteurs de la négociation?*



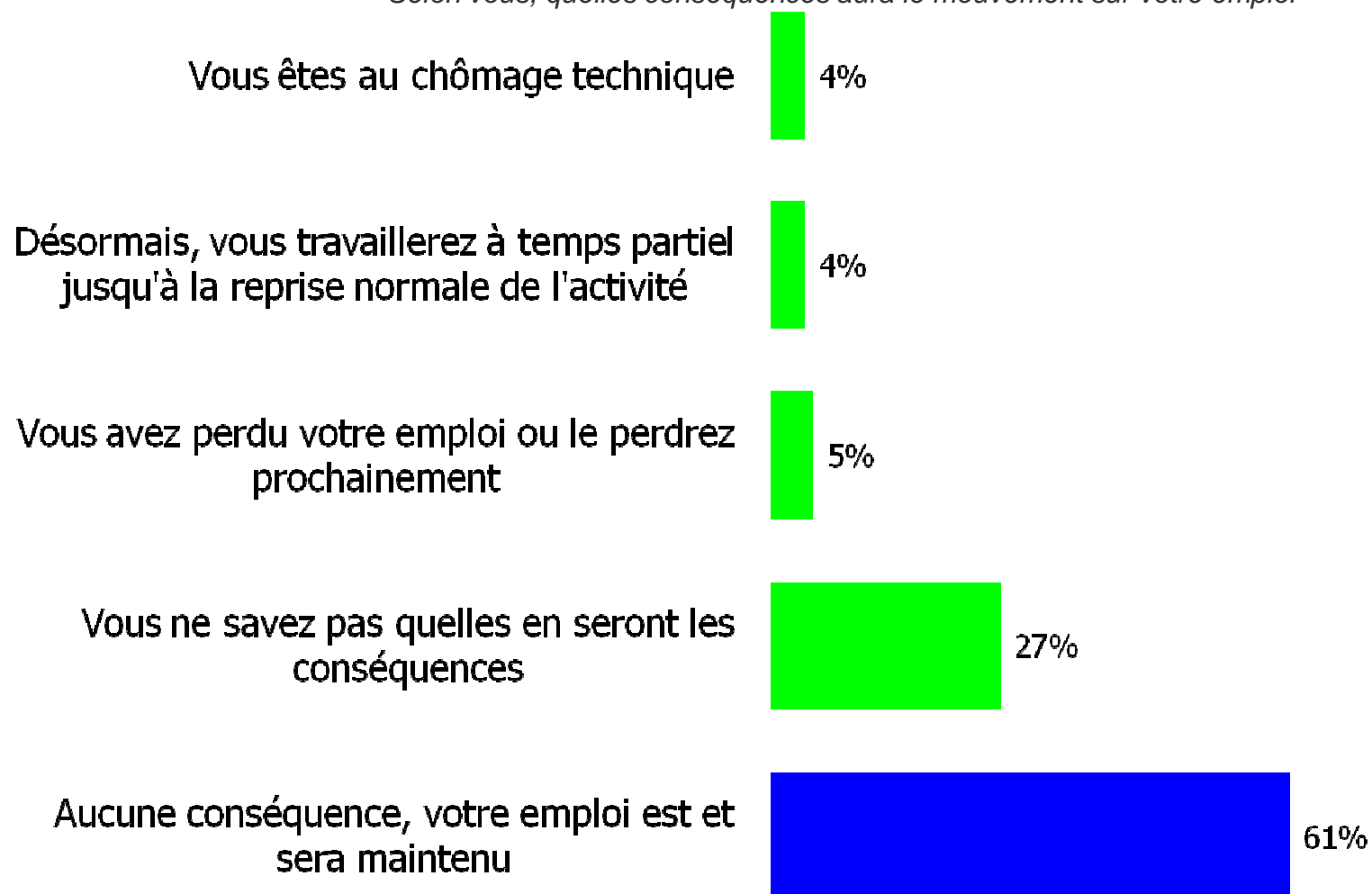
Base : Echantillon total

# 3.

## L'après-crise : bilan et perspectives



*Selon vous, quelles conséquences aura le mouvement sur votre emploi*



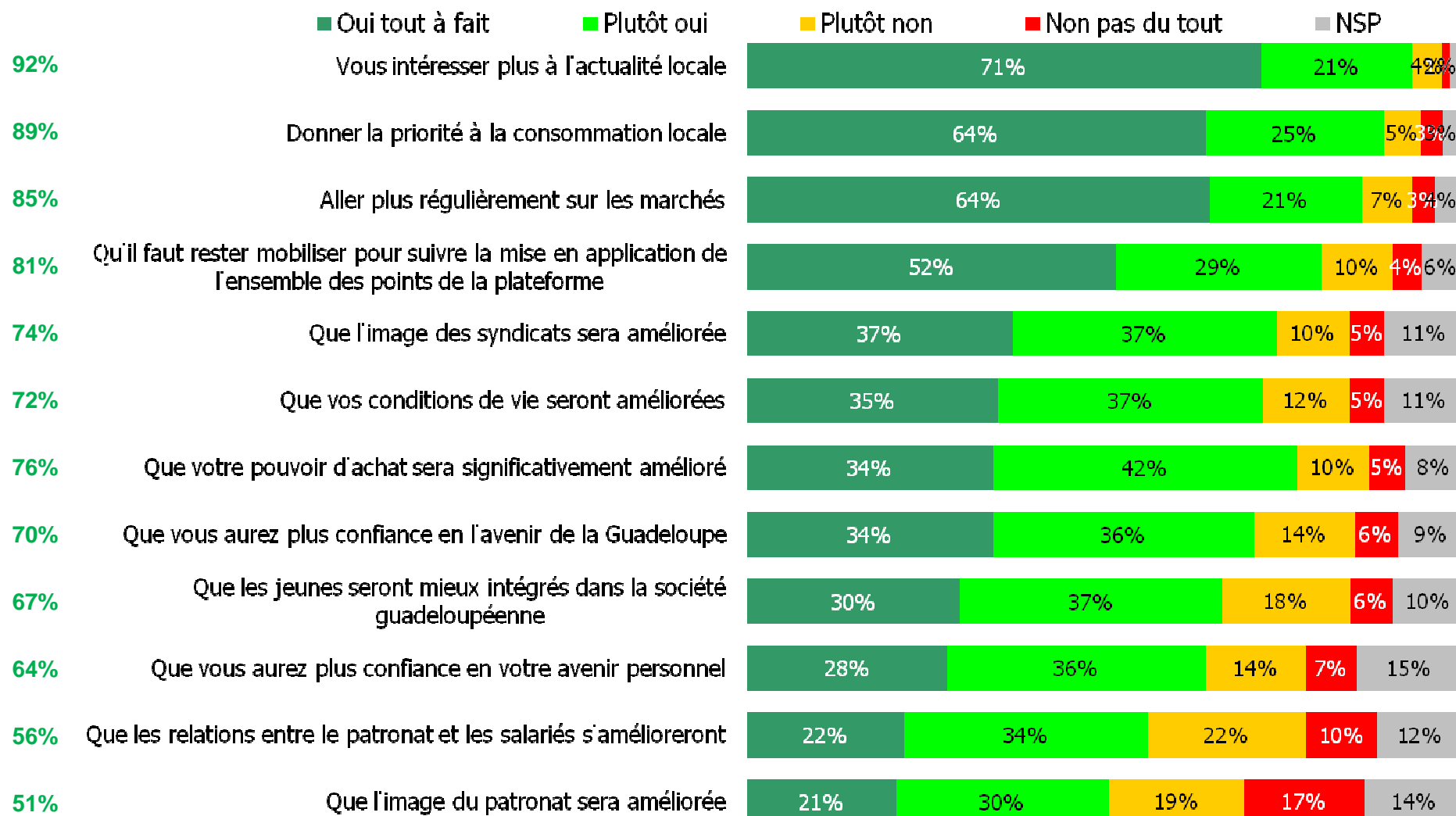
*Base : Actifs occupés*



# Vers un intérêt plus fort pour l'actualité locale et la favorisation de la consommation locale

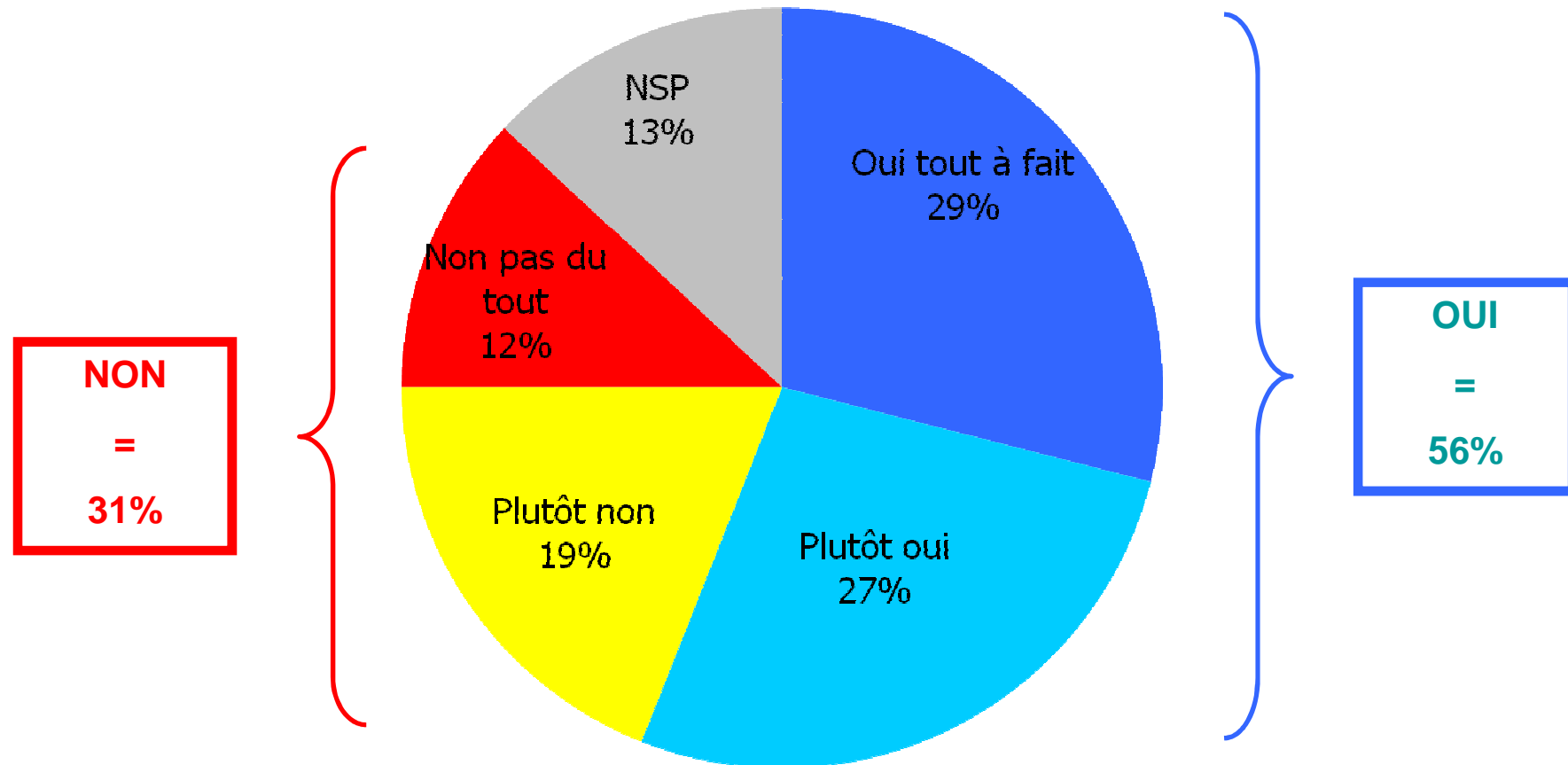
Maintenant qu'un protocole d'accord a été signé, pensez-vous:

Base : Echantillon total



# Pour la relance du débat sur l'évolution statutaire

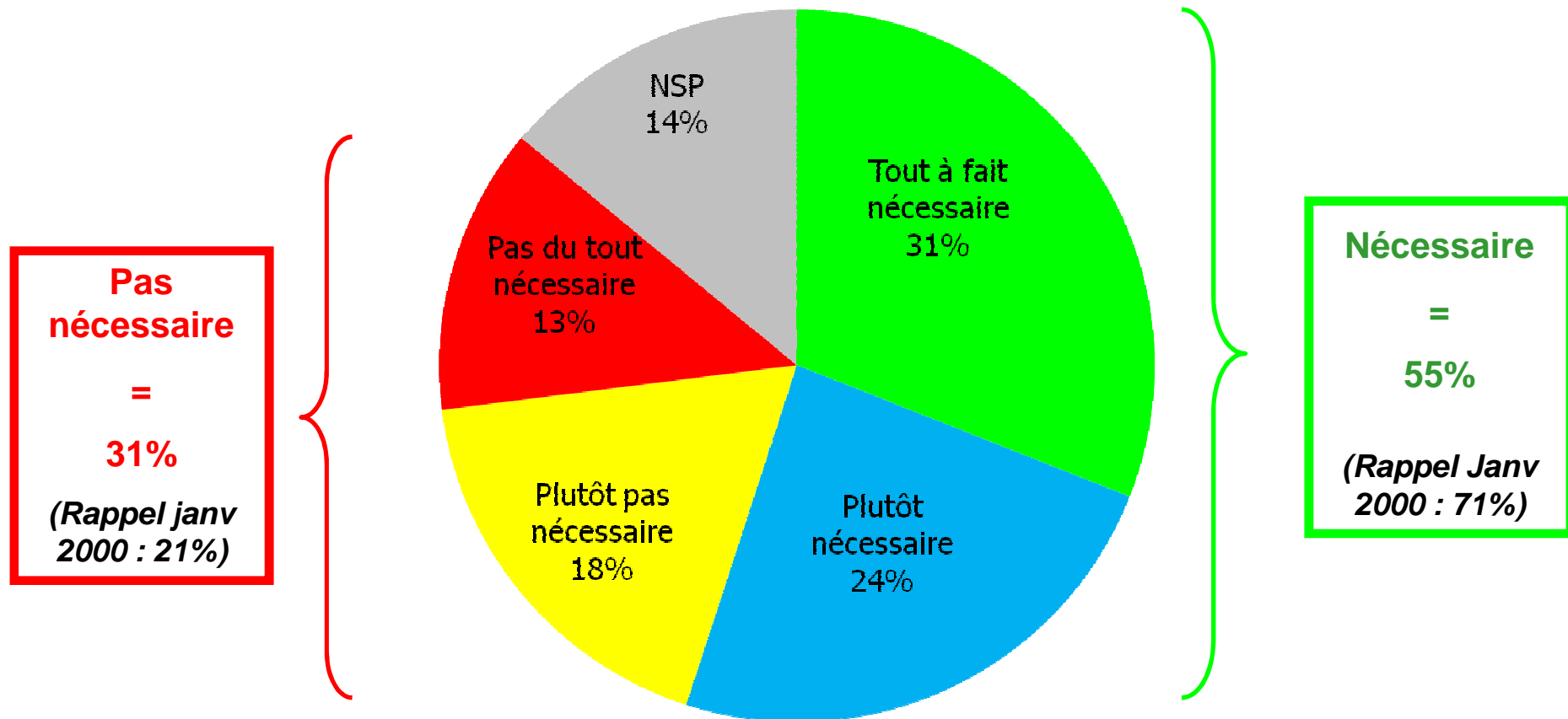
A l'issue de cette mobilisation, pensez-vous que le débat concernant l'évolution statutaire devrait être ré ouvert:



Base : Echantillon total

# Une évolution jugée plutôt nécessaire au développement de la Guadeloupe

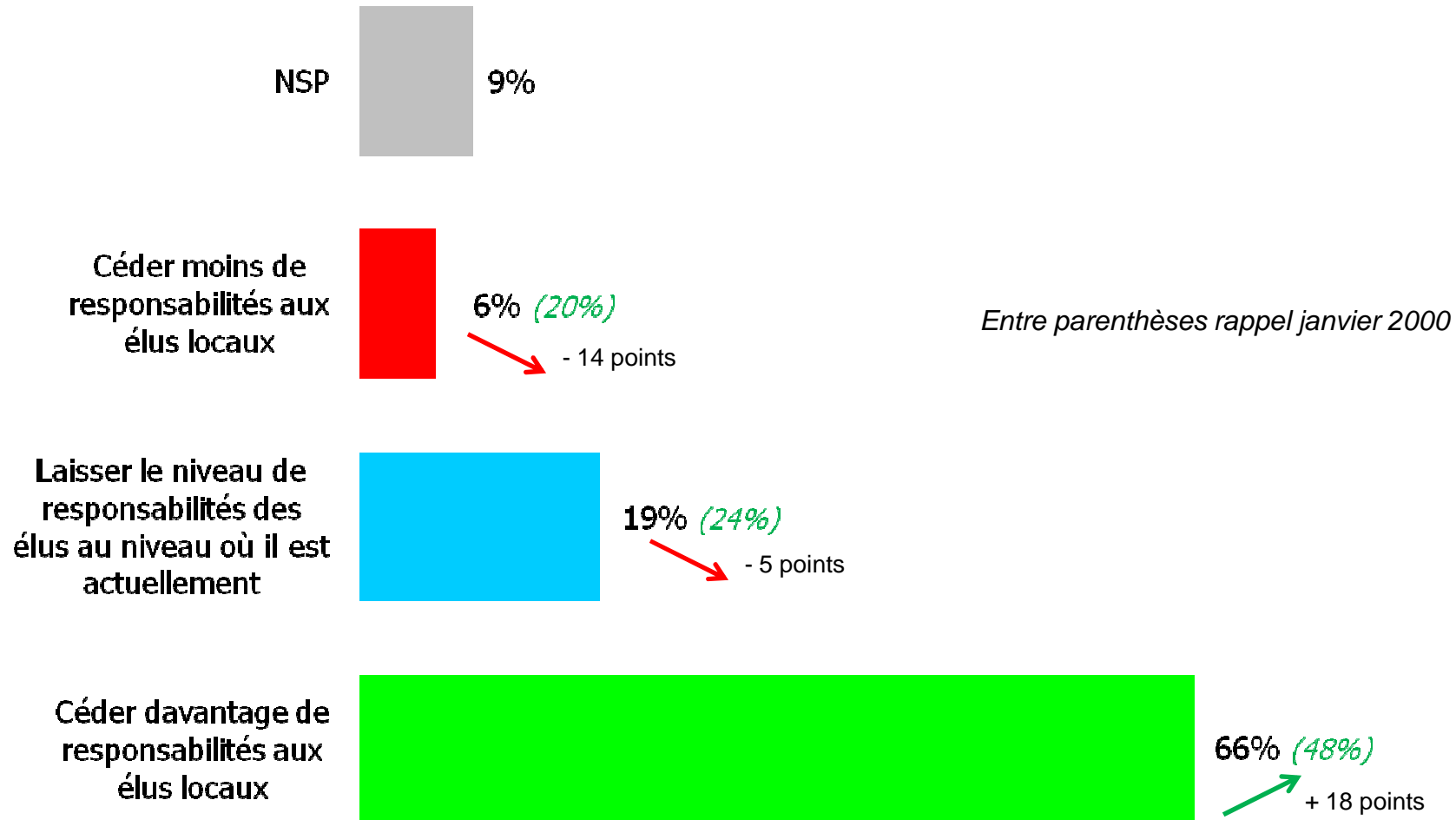
Pensez-vous qu'une évolution du statut de la Guadeloupe soit nécessaire pour son développement:



Base : Echantillon total

# Plus de responsabilités pour les élus locaux

Aujourd'hui, pensez-vous que l'Etat devrait:



Base : Echantillon total