

<http://ugtg.org/spip.php?article532>



Projet de construction : La lecture du plan

- Repères - Faire -



Date de mise en ligne jeudi 4 septembre 2008

Copyright © UGTG.org - Tous droits réservés

Phase II (première partie) : La lecture de plan.

L'ouvrage, de forme rectangulaire fait 9.54m (mètres) de long par 8.22m de large et surmonté d'une toiture à quatre pans atteignant la hauteur de 4.29m, est composé :



- D'une chambre de 3.00m x 4.00m ayant 2 portes (0.90m et 1.40m) et une fenêtre de 1.40m x 1.50m façade Sud ;
- D'un salon séjour cuisine de 4.00m X 5.38m séparé par un mobilier, comportant quatre ouvertures, une sur le couloir, deux sur la véranda (1.40m X 2.55m) et une fenêtre façade Nord de 1.40m X 1.50m ;
- D'un WC de 1.00m X 1.60m avec une fenêtre à persiennes de 0.80m X 1.50m ;
- D'une salle de bain de 3.00m X 2.50m munie de deux fenêtres à persiennes de 0.90m X 1.50m ;
- D'une véranda en forme de L donnant sur les façades Sud et Est.
- De portes d'un seul battant pour l'intérieur et de deux battants pour l'extérieur.

N.B. : Les murs ont une épaisseur de 0.18m (15cm de parpaing + 1.5cm d'enduit de chaque côté du mur : 15cm + 1.5cm + 1.5cm = 18cm).

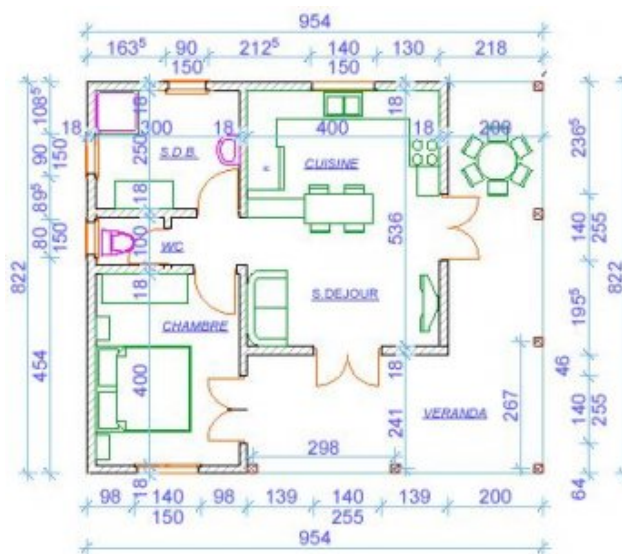
Kanmarad sa nou soti fè là sé an lèkti a Plan... : A pa pi bitin ki sa...

Faire une lecture de plan c'est donc :

- Regarder attentivement le plan pour se situer par rapport aux différentes vues ;
- Retrouver les façades à partir de la vue en plan ;

Projet de construction : La lecture du plan

- Retrouver les dimensions des différentes pièces ;
- Retrouver la coupe qui passe par le salon séjour cuisine ;
- Se poser des questions sur la représentation de certains détails.



VUE EN PLAN

... An nou ay ankô pli lwen... Prenons la vue en plan :

- Les traits doubles en noir avec des hachures à l'intérieur représentent les murs qui sont dans le cas présent du projet en maçonnerie ;
- Les traits en orange coupant les murs (wc, sdb, cuisine) sont les fenêtres ;
- Les traits en orange formant un quart de cercle sont les portes intérieures (ch.,wc, s.d.b),
- Les traits en oranges formant deux quarts de cercle face à face sont les portes à doubles battants (ch., salon séjour cuisine).
- Les traits en vert sont le mobilier, les placards et les appareils ménagers...,
- Les traits en rose sont les appareils sanitaires,
- Les carrés en rouge sur la véranda représentent les poteaux.

N.B. : Nous constatons que la vue en plan est essentielle ; suivie des coupes verticales.

...Nou pé di kè... nou pa tiré plan, nou pito li plan la pou konpwann... é nou konpwann...

Le projet du bungalow est prévu en maçonneries surmonté d'une charpente traditionnelle bois. Ce qui se fait couramment chez nous.

Mais peut-on construire autrement tout en tenant compte que notre Guadeloupe se trouve dans une zone où les risques naturels sont nombreux.

...Kalkilé fèt avan konté...annou donk éséyé gadé si

nou pé pa fè sa otrèman...

Article précédent : [Pwojé pou konstwi on 2 Pyès...](#) | Article suivant : [An nou gadé tout lé possibilité...](#)